



UNIVERSITÀ  
DEGLI STUDI  
DI PADOVA

SBA SISTEMA BIBLIOTECARIO  
DI ATENEIO

Biblioteca Medica Centrale V. Pinali

# ***La Biblioteca Medica Pinali si presenta***

## **1 ottobre 2024**

**Slide a cura del direttore Federico Fogo**

**presentazione Luisa Banzato**

# Biblioteca Medica Pinali: dove siamo

La Biblioteca si trova nella zona ovest dell'area ospedaliera



# Biblioteca Medica Pinali: dove siamo

La Biblioteca si trova nella zona ovest dell'area ospedaliera



# Biblioteca Medica Pinali: quando siamo aperti



**dal lunedì al venerdì h. 8.30-22.00**  
**il sabato h. 9.00-13.00**

# Biblioteca Medica Pinali

- 101 posti a sedere ciascuno dotato di presa elettrica
- 13 postazioni PC
- 9 sale per lo studio (su tre piani)
- 2 salette per studio in comune
- copertura Wi-Fi rete EDUROAM



# Biblioteca Medica Pinali

**POSTI DA PRENOTARE**

tramite App **Affluences**



scaricabile da App Store e Google Play  
(gratuita e priva di pubblicità)

# Biblioteca Medica Pinali: i testi d'esame

Abbiamo i testi di esame di **tutti** i corsi della Scuola di Medicina e Chirurgia e quindi anche di **Infermieristica**

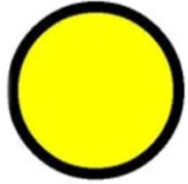


# La Biblioteca Pinali: i testi d'esame (sala Benedetti)

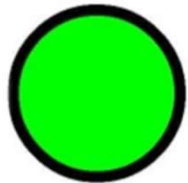
## PRESTITO DEI LIBRI



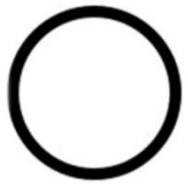
DIDA: NON PRESTABILE



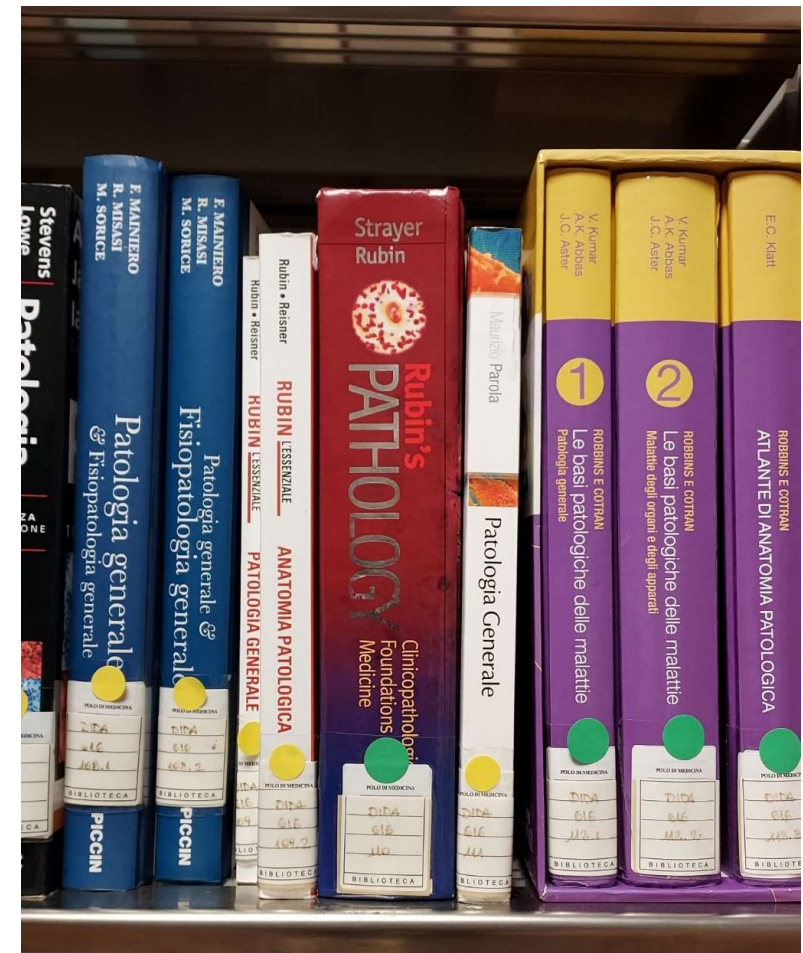
DIDA: PRESTABILE 1 GIORNO  
(prestito notturno/festivo)



DIDA: PRESTABILE 15 GIORNI



nessun bollino: PRESTABILE 1  
MESE



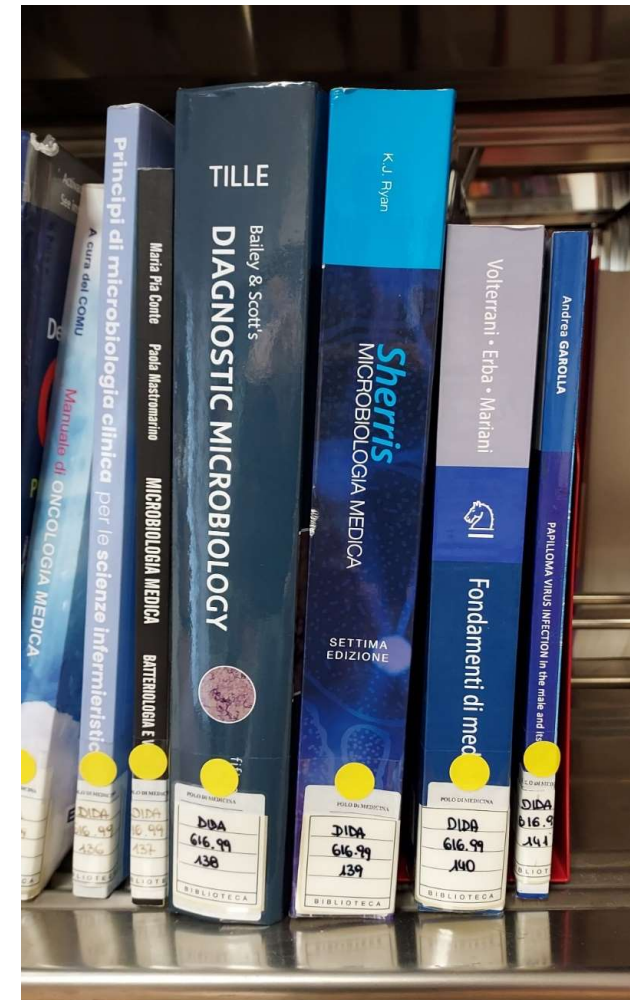


# La Biblioteca Pinali: i testi d'esame

Manca un testo d'esame?

Per i vostri studi vi serve un libro che non abbiamo?

Segnalatelo al banco dell'accoglienza o via email, così lo acquistiamo



# La Biblioteca Pinali: il servizio di prestito

- Fino a **15** libri contemporaneamente
- Durata del prestito: **30** giorni  
(rinnovabile fino a 6 mesi)  
[i testi d'esame: **prestito notturno o festivo**]
- Possibilità di prenotare libri già a prestito da altri utenti



# La Biblioteca Pinali: libri e riviste

... anche migliaia di testi di approfondimento per preparare  
i vostri esami e migliaia di riviste di ambito medico  
- in formato cartaceo e digitale -

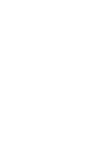


# Come si cercano i libri? Con GalileoDiscovery

<https://galileodiscovery.unipd.it/>

- Libri e riviste su carta possedute dal sistema bibliotecario padovano
  - Libri digitali
  - Riviste digitali
- In rete di Ateneo o con il servizio auth proxy o accessibili liberamente**

E MOLTO ALTRO



UNIVERSITÀ  
DEGLI STUDI  
DI PADOVA

SBA SISTEMA BIBLIOTECARIO  
DI ATENEO

# GalileoDiscovery

Biblioteca Medica Centrale V. Pinali



UNIVERSITÀ  
DEGLI STUDI  
DI PADOVA

NUOVA  
RICERCA

CERCA  
RIVISTE

CERCA LA  
CITAZIONE

CERCA  
BANCHE DATI

SCORRI

AIUTO

...



Autenticati

Menu

GALILEO DISCOVERY

Cerca

Catalogo delle biblioteche



RICERCA AVANZATA

## GalileoDiscovery

- Guida a GalileoDiscovery
- Tutorial su GalileoDiscovery
- Accesso da remoto alle risorse elettroniche
- Fornitura documenti
- Prestito interbibliotecario
- Scopri le collezioni



## Altri strumenti

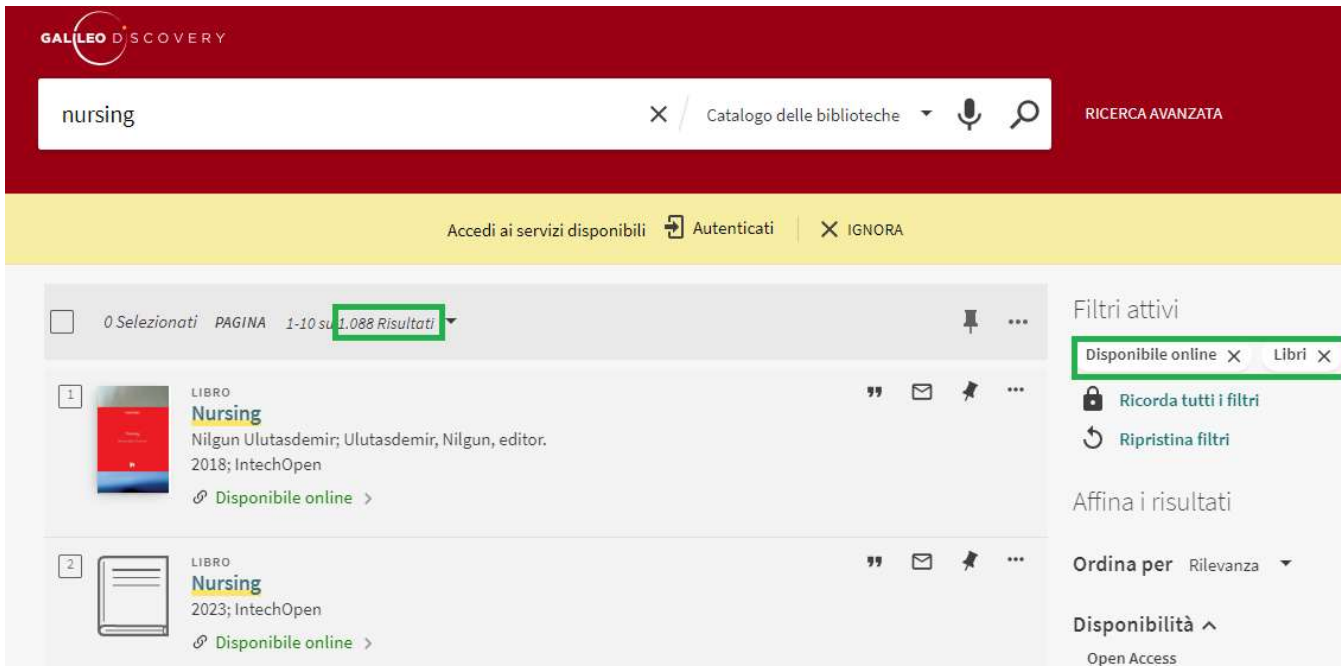
- Phaidra - Collezioni digitali
- Padua Research Archive
- Research Data Unipd
- Mostre virtuali
- MapFly - cartografia
- Altri cataloghi

## Il Sistema Bibliotecario Padovano

Il Sistema Bibliotecario Padovano comprende le biblioteche del Sistema bibliotecario di Ateneo, le biblioteche del Sistema bibliotecario urbano e le biblioteche convenzionate.

Inserendo email @studenti.unipd.it e password dell'email ci si autentica, così si possono rinnovare i prestiti anche da casa o prenotare libri

# Libri online



GALILEO DISCOVERY

nursing X Catalogo delle biblioteche RICERCA AVANZATA

Accedi ai servizi disponibili Autenticati X IGNORA

0 Selezionati PAGINA 1-10 su 1.088 Risultati

LIBRO  
**Nursing**  
Nilgun Ulutasdemir; Ulutasdemir, Nilgun, editor.  
2018; IntechOpen  
Disponibile online >

LIBRO  
**Nursing**  
2023; IntechOpen  
Disponibile online >

Filtri attivi  
Disponibile online X Libri X  
Ricorda tutti i filtri  
Ripristina filtri

Affina i risultati  
Ordina per Rilevanza  
Disponibilità Open Access

A disposizione migliaia di testi online  
provenienti da diversi editori

anche testi italiani nel sito dell'editore



*Netter: Atlante di anatomia umana*

*Anatomia del Gray*

Inizia a memorizzare questa risorsa **CINAHL** è  
una banca dati specifica per il vostro settore



Visualizza online

Disponibilità full text

**CINAHL Ultimate**

Accesso riservato agli utenti autorizzati dell'Università di Padova

# La Biblioteca Pinali: home page

<https://biblio.unipd.it/biblioteche/pinali>



[NOTIZIE ED EVENTI](#) [CONTATTI E ORARI](#) [USA LA BIBLIOTECA](#) [COSA CERCHI](#) [COLLEZIONI E MOSTRE](#) [OPEN SCIENCE](#) [CHI SIAMO](#)

## NOTIZIE ED EVENTI

Interruzione dell'orario prolungato

Zotero per la bibliografia... tutte le date di ottobre!

Nuovo orario estivo

[Tutte le notizie ed eventi >](#)

## CONTATTI E ORARI

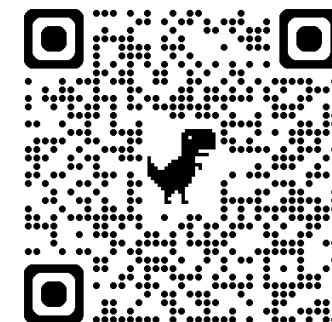
Via Giustiniani, 2 - 35128 Padova

[Vedi sulla mappa >](#)

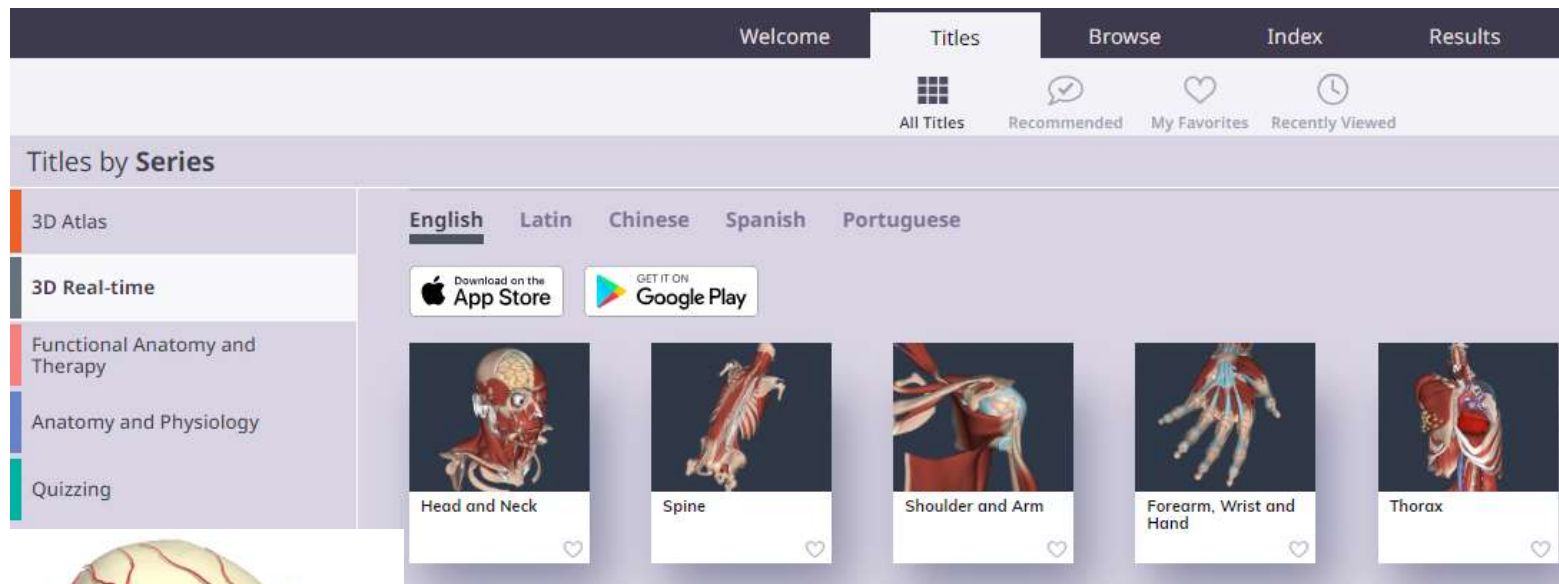
+39 049 8218870

[pinali.moderna@unipd.it](mailto:pinali.moderna@unipd.it)

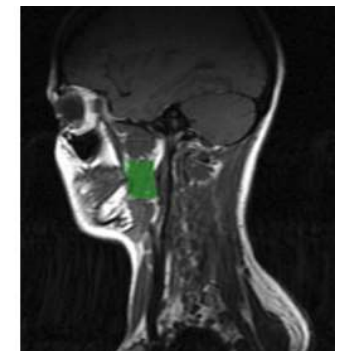
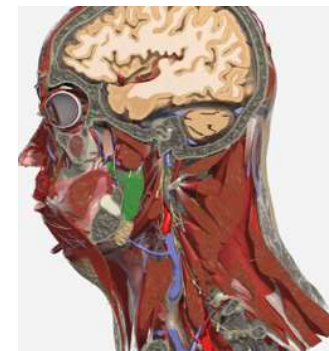
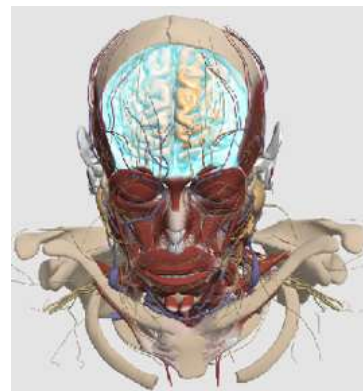
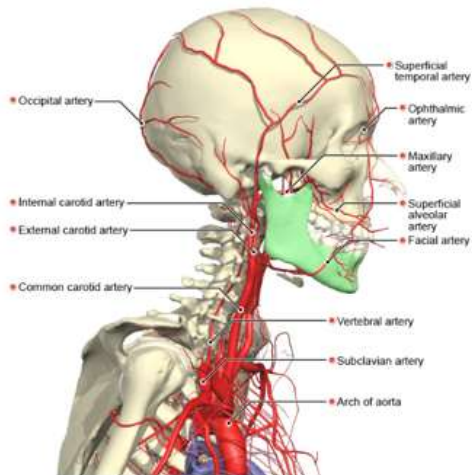
23/09 - 29/09						
Lunedì	Martedì	Mercoledì	Giovedì	Venerdì	Sabato	Domenica
08:30	08:30	08:30	08:30	08:30	Chiuso	Chiuso
18:00	18:00	18:00	18:00	18:00		



# Anatomy.TV - atlante online di anatomia tridimensionale



The screenshot shows the Anatomy.TV website interface. At the top, there is a navigation bar with tabs for 'Welcome', 'Titles', 'Browse', 'Index', and 'Results'. Below this, there are icons for 'All Titles', 'Recommended', 'My Favorites', and 'Recently Viewed'. The main content area is titled 'Titles by Series' and features a sidebar with categories: '3D Atlas', '3D Real-time', 'Functional Anatomy and Therapy', 'Anatomy and Physiology', and 'Quizzing'. The main area displays language options (English, Latin, Chinese, Spanish, Portuguese) and app download buttons for the App Store and Google Play. Below these are five 3D anatomical models with labels: 'Head and Neck', 'Spine', 'Shoulder and Arm', 'Forearm, Wrist and Hand', and 'Thorax'.





# JoVe - un portale contenente più di 18.000 video

In DIDATTICA – Video consigliati per il tuo insegnamento



Fundamentals of Nursing -  
I



Fundamentals of Nursing -  
II



Clinical Nursing Practice

# Il portale del Sistema Bibliotecario di Ateneo

<https://biblio.unipd.it/>

- Servizi
- Informazioni
- Accesso alle risorse digitali (e-book, riviste digitali, banche dati)
- Supporto agli utenti
- e molto altro



#### NOTIZIE ED EVENTI



#### LibKey e BrowZine

La nuova suite di servizi che semplifica l'accesso e la consultazione delle risorse elettroniche

05/09/2024

#### Un nuovo indirizzo web per il portale del Sistema Bibliotecario di Ateneo

Raggiungibile su [biblio.unipd.it](https://biblio.unipd.it)

05/09/2024

#### Apertura prolungata delle biblioteche in orario serale, prefestivo e festivo

Settembre 2024 - Luglio 2025

02/09/2024

# Il portale del Sistema Bibliotecario di Ateneo



UNIVERSITÀ  
DEGLI STUDI  
DI PADOVA

SBA SISTEMA BIBLIOTECARIO  
DI ATENEIO

Biblioteca Medica Centrale V. Pinali

## LibKey e BrowZine

La nuova suite di servizi che semplifica l'accesso e la consultazione delle risorse elettroniche

🕒 05/09/2024

Apertura prolungata delle biblioteche in orario serale, prefestivo e festivo

Settembre 2024 - Luglio 2025

🕒 02/09/2024

[Tutte le notizie ed eventi >](#)

Per chi pubblica – Agevolazioni per l'Open Access

Portale MLOL – MediaLibraryOnLine

Hai bisogno di aiuto?

Consultare le risorse da remoto

LibKey e BrowZine

[Scrivi al Servizio Aiuto](#)

SISTEMA BIBLIOTECARIO DI ATENEIO



per attivare il servizio auth proxy o usare SSO



# La Biblioteca Pinali: i contatti e le notizie

- ✓ punto di accoglienza in biblioteca
- ✓ telefono: 049.821.8870
- ✓ email: [pinali.moderna@unipd.it](mailto:pinali.moderna@unipd.it)
- ✓ sito: <https://biblio.unipd.it/biblioteche/pinali>



UNIVERSITÀ  
DEGLI STUDI  
DI PADOVA

SBA SISTEMA BIBLIOTECARIO  
DI ATENEIO

Biblioteca Medica Centrale V. Pinali

**GRAZIE**